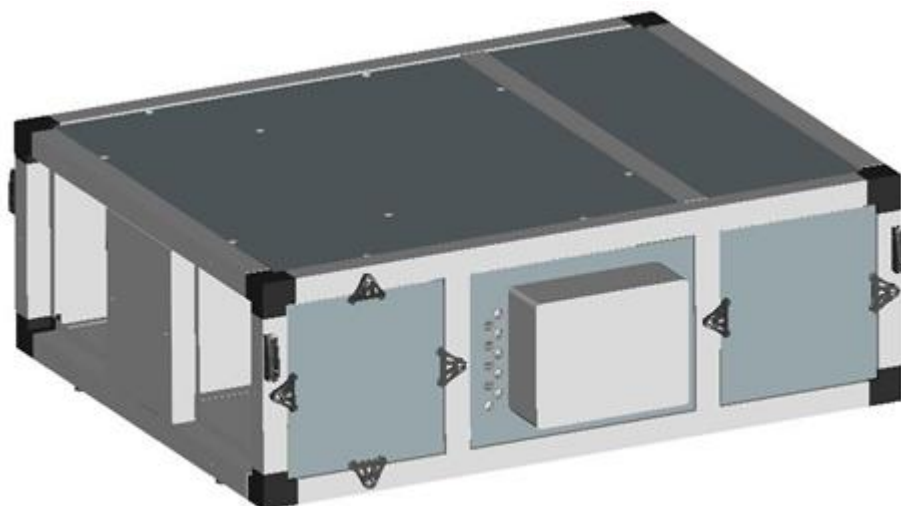


KOMPAKTOWA CENTRALA WENTYLACYJNA Z POMPĄ CIEPŁA

AREO PLUS

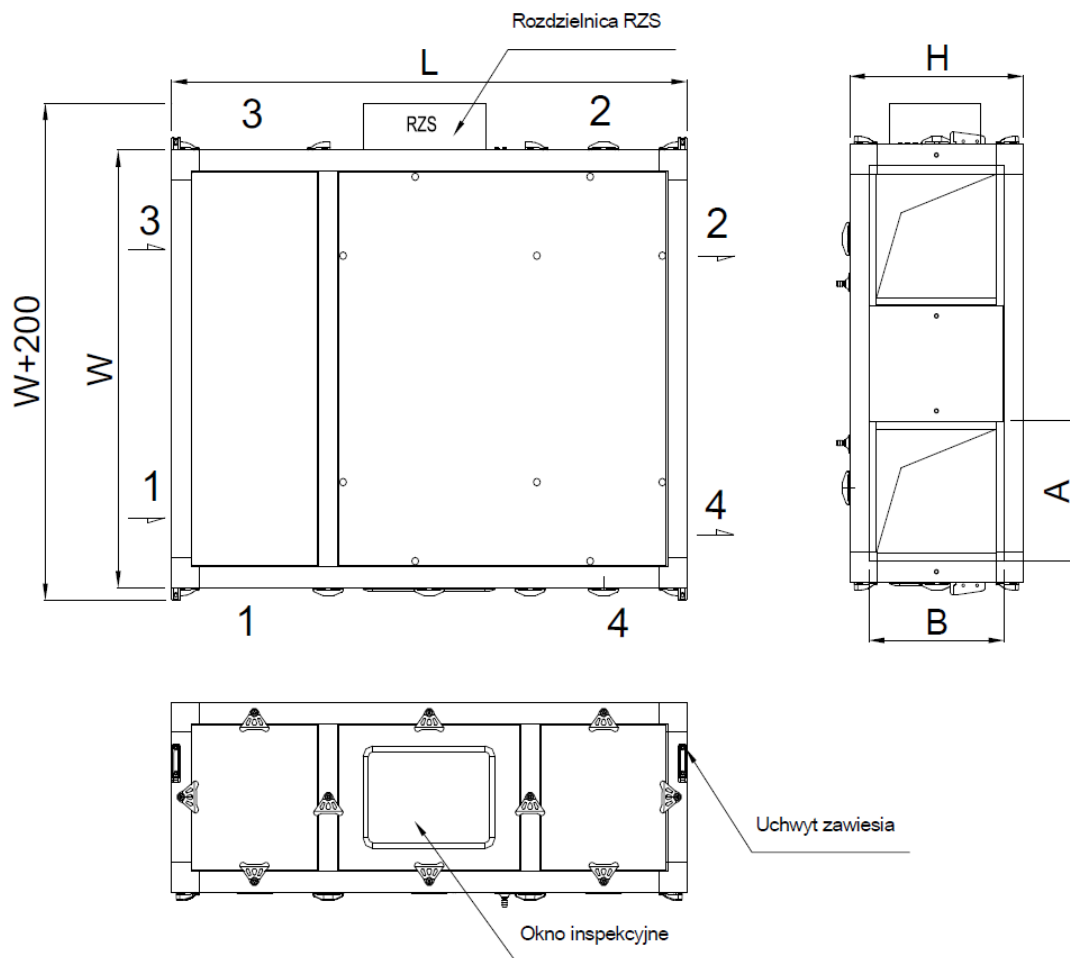


Centrala wentylacyjna AREO PLUS jest urządzeniem nawiewno-wywiewnym, przeznaczonym do wentylacji z odzyskiem ciepła pomieszczeń typu: sklepy, restauracje, biura, hale produkcyjne, budynki mieszkalne, domki jednorodzinne i itp. Centrala pobiera powietrze zewnętrzne. Źródłem energii jest prąd elektryczny. Układ pompy ciepła pozwala latem na chłodzenie powietrza, a zimą na jego ogrzewanie. Pozycja pracy centrali – podwieszana.

Centrala AREO PLUS może pracować wykorzystując tylko wymiennik krzyżowy lub wymiennik krzyżowy i pompę ciepła.

Pompa ciepła, najkorzystniej dla sprawności układu chłodniczego, pracuje w temperaturach powietrza zewnętrznego wyższych niż -5°C . Dla temperatur niższych, system automatyki wyłączy układ chłodniczy i urządzenie pracować będzie na odzysku ciepła na wymienniku krzyżowym. Dla dogrzania powietrza do wymaganych parametrów należy zastosować nagrzewnice wstępne lub wtórne.

1. Dane techniczne



Rysunek 1 Kompaktowa centrala AREO PLUS (widok z góry)

Możliwości aranżacyjne wlotów i wylotów strumieni powietrza:

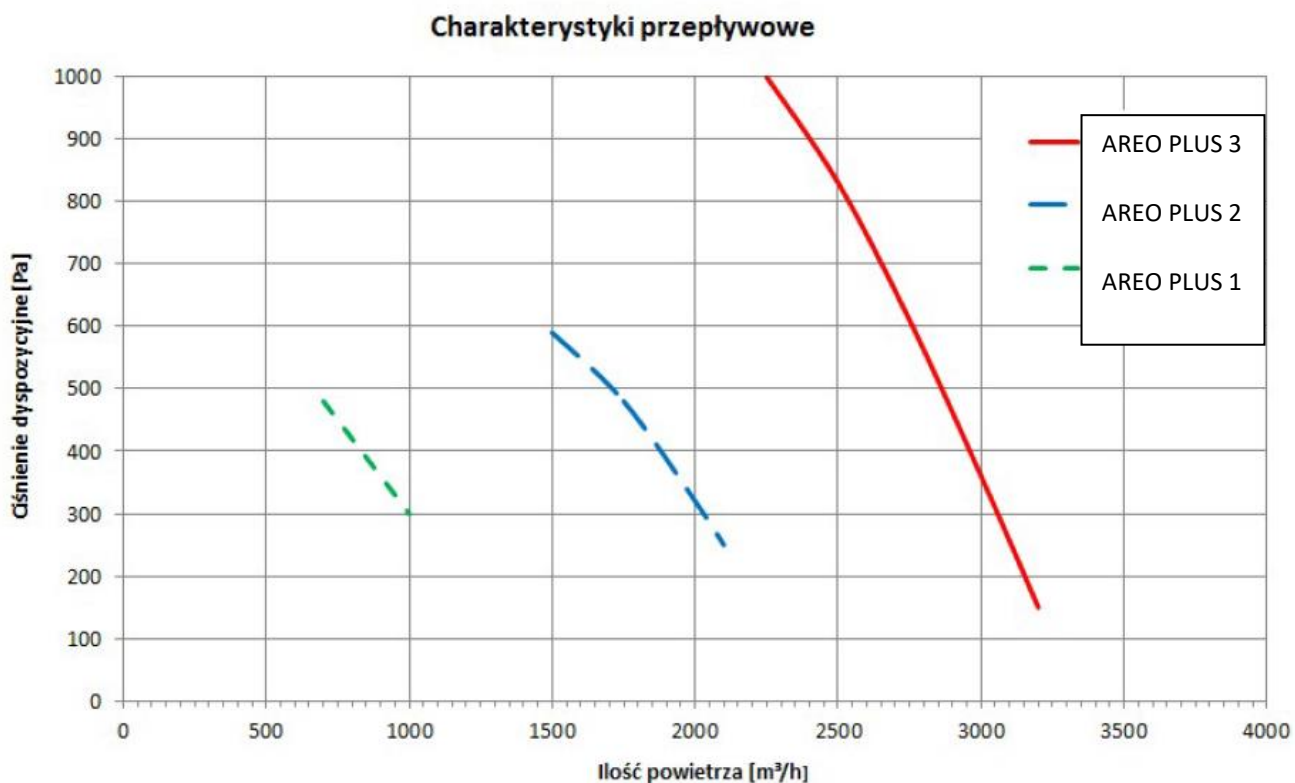
- 1 – wlot powietrza zewnętrznego
- 2 – wylot powietrza nawiewanego
- 3 – wlot powietrza nawiewanego
- 4 – wyrzut powietrza usuwanego

PARAMERT	JEDNOSTKA	AREO PLUS 1	AREO PLUS 2	AREO PLUS 3
DŁUGOŚĆ (L)	mm	1342	1742	1892
SZEROKOŚĆ (W)	mm	1042	1312	1468
WYSOKOŚĆ (H)	mm	452	552	602
OTWÓR WENTYLACYJNY (A x B)	mm	333 x 352	467 x 452	545 x 502
WYMIAR PRZYŁĄCZA (A x B)	mm	390 x 350	465 x 450	560 x 500
MASA	kg	137	225	295
FILTR POWIETRZA	typ	FS-100 250x350 G4	FS-100 450x450 G4	FS-100 550x500 G4

- Dla urządzeń wyposażonych w automatykę wymiar W powiększony jest o 250 mm

PARAMERT	JEDNOSTKA	AREO PLUS 1		AREO PLUS 2		AREO PLUS 3	
ZAKRES WYDATKU POWIETRZA	m ³ /h	700	1000	1500	2100	2300	3200
GRZANIE ¹	kW	6	7,5	14,4	16,8	21,0	25,4
CHŁODZENIE ²	kW	5,3	6	10,0	11,7	15,0	17,6
MOC WENTYLATORÓW	kW	2 x 0,5		2 x 0,5		2 x 1,1	
NAPIĘCIE WENTYLATORÓW	Ph/V/Hz	1x230V/50		1x230V/50		3x230V/50	
PRĄD WENTYLATORÓW	A	2x2,2		2x2,2		2x2,3	
POBÓR MOCY SPRĘŻARKI (zima)	kW	0,8	0,9	3,0	3,2	4,3	4,9
POBÓR MOCY SPRĘŻARKI (lato)	kW	1,3	1,4	3,3	3,4	4,7	5,6
NAPIĘCIE SPRĘŻARKI	Ph/V/Hz	1x230V/50		3x400V/50		3x400V/50	
PRĄD SPRĘŻARKI MAKS ³	A	14,0		10,4		15,8	
CZYNNIK CHŁODNICZY		R407C		R407C		R407C	
ILOŚĆ CZYNNIKA CHŁODNICZEGO	kg	2		3		4	
POZIOM MOCY AKUSTYCZNEJ do kanału ssanie/tłoczenie	dB(A)	55/60	63/68	62/67	71/76	69/75	76/81
POZIOM CIŚNIENIA AKUSTYCZNEGO w odległości 1m od obudowy dla A=15m ²	dB(A)	44	52	51	60	58	65

- 1 – dla parametrów: temperatura zewnętrzna: -5°C; RH 80%, temperatura w pomieszczeniu 20°C; RH 40%
- 2 – dla parametrów: temperatura zewnętrzna: 30°C; RH 45%, temperatura w pomieszczeniu 24°C; RH 40%
- 3 – maksymalny znamionowy prąd silnika sprężarki



Rysunek 2 Ciśnienie dyspozycyjne

2. Dedykowane wyposażenie opcjonalne

	AREO PLUS 1		AREO PLUS 2		AREO PLUS 3	
	WIELKOŚĆ	MOC MAKSYMALNA	WIELKOŚĆ	MOC MAKSYMALNA	WIELKOŚĆ	MOC MAKSYMALNA
NAGRZEWNICA ELEKTRYCZNA (NE)	NE - 1	4,5 kW	NE - 2	9 kW	NE - 2	13,5 kW
PRZEPUSTNICA WIELOPŁASZCZYZNOWA	A.DPR 390x350		A.DPR 465x450		A.DPR 560x500	
KRÓCIEC ELASTYCZNY	FC 390x350		FC 465x450		FC 560x500	